

SOU
24 DEC. 2008
DE CONTANCES
TUNE

6.3 - PLAN DE ZONAGE
D'ASSAINISSEMENT

Révision du
P.O.S. et
transformation en
P.L.U.

Vu pour être annexé à la
délibération du Conseil Municipal
en date du

11 DEC. 2008

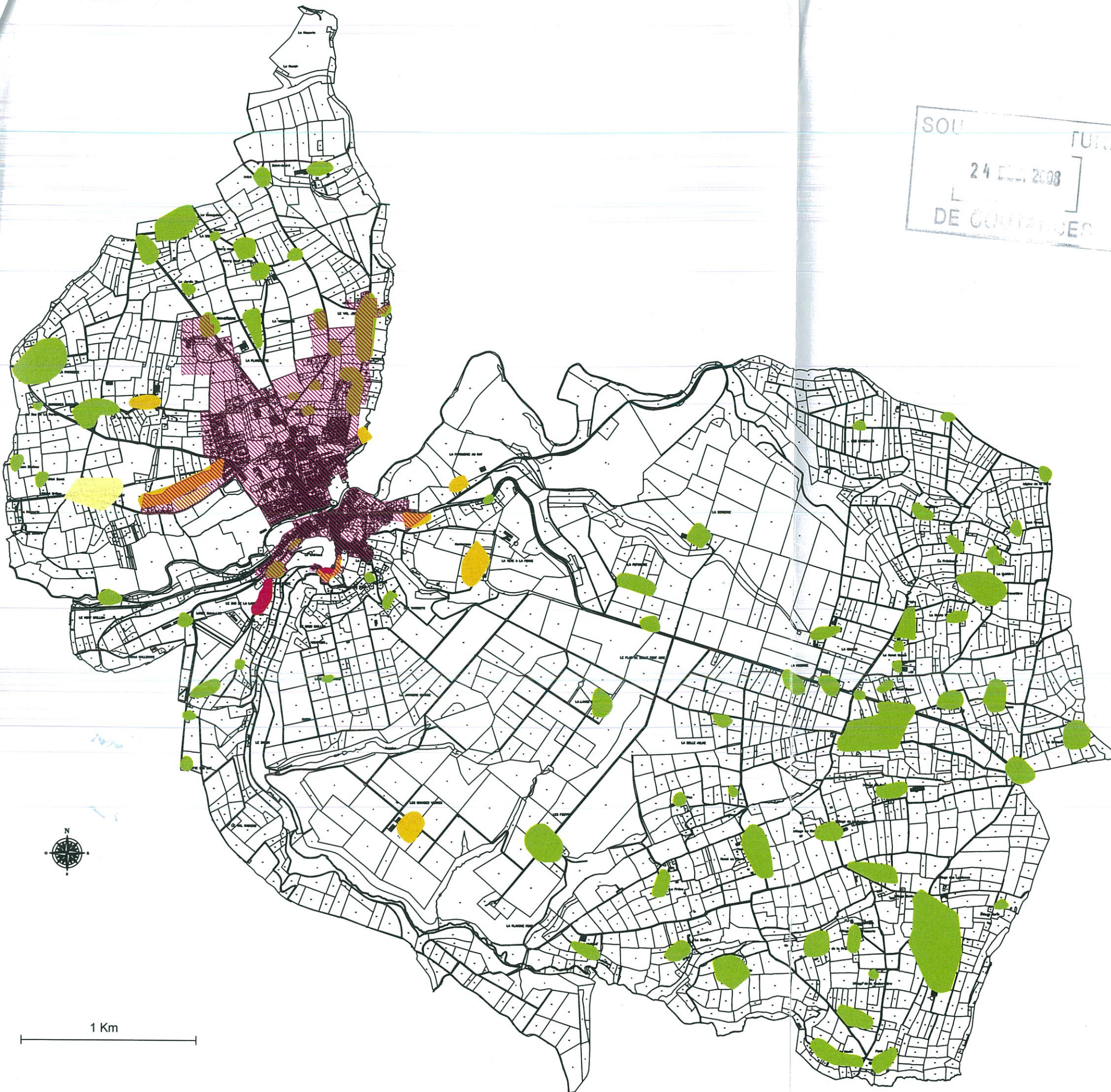
Guy NICOLLE
Guy NICOLLE

Dossier d'Approbation

PLANIS

210, Rue Alexis de Tocqueville
Parc d'Activités du Golf
50000 Saint-Lô
Tel 02 33 75 63 52
Fax 02 33 75 62 47
Email : contact@planis.fr

Ech. : 1/22 000



Légende :

Périmètre du secteur relevant de l'assainissement collectif
(décembre 2008)

Aptitude des sols à l'assainissement autonome

Sol favorable à l'épandage souterrain
(Limon de bonne perméabilité, hydromorphie faible à nulle)

Sol moyennement favorable à l'épandage souterrain
(Bonne perméabilité, hydromorphie nulle, mais sol de limon
peu épais sur substrat rocheux très fracturé)

Sol défavorable à l'épandage souterrain
(Sol de limon épais et hydromorphe, faible perméabilité)

Sol défavorable à l'épandage souterrain
(Sol de limon peu épais sur substrat rocheux, faible
perméabilité, faible épaisseur voire absence de sol)